

高三模拟考试 文科综合试卷

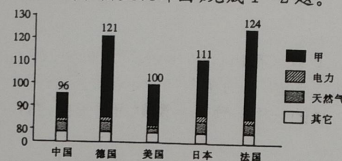
考生注意：

1. 本试卷分第Ⅰ卷(选择题)和第Ⅱ卷(非选择题)两部分,共 300 分。考试时间 150 分钟。
2. 请将各卷答案填在试卷后面的答题卡上。
3. 本试卷主要考试内容:高考内容。

第Ⅰ卷 (选择题 共 140 分)

本卷共 35 小题,每小题 4 分,共 140 分。在每小题给出的四个选项中,只有一项是符合题目要求的。

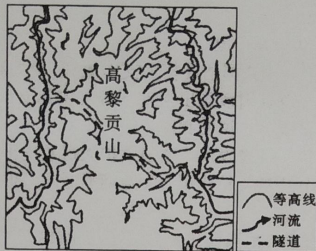
读全球主要经济体的制造业成本指数统计图,完成 1~2 题。



1. 甲最可能表示
 A. 物流 B. 劳动力 C. 土地 D. 银行借款
 2. 面对我国制造业成本逼近美国的现状,应采取的措施是
 A. 大力发展清洁能源生产 B. 限制劳动密集型产业外迁
 C. 降低进出口商品的关税 D. 加大研发投入,推进技术革新
- 河西走廊酒泉附近拥有巨大的风能资源,可利用量达 26670 兆瓦,是我国获批建立的首个千万千瓦级风电基地。2017 年 6 月,酒泉至湘潭±800 千伏特高压直流输电工程全线投运,每年可向湖南输送 400 亿千瓦时电量。据此完成 3~5 题。
3. 酒泉至湘潭特高压直流输电工程两端
 A. 西端降水自西向东递减 B. 东端土壤结构疏松
 C. 西端资源型产业潜力大 D. 东端城市化进程慢
 4. 酒泉风电基地的可持续发展合理策略是
 A. 参与西北电网建设,提高电能跨区域调配能力
 B. 关闭区域内火电站等,尽量减少其他电源数量
 C. 对风电基地风能资源进行拆分建设,扩大开发范围
 D. 发展风电装备制造产业,重点扶持零配件装备企业
 5. 酒泉至湘潭特高压直流输电工程的影响是
 A. 降低输电线路沿线土地的经济价值
 B. 运行增加噪音、电磁辐射等污染
 C. 湖南省变为煤电东输长三角的主要省区
 D. 改变了我国人口流动大方向

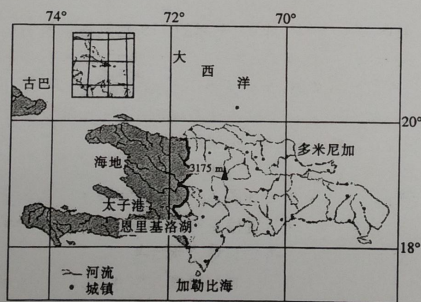
考 试 题 答 要 不 内 线 封 密 姓 名 班 级 学 校

下图为独龙江流域的高黎贡山地区局部等高线地形图，独龙江流域位于横断山区，是中国境内仅有的独龙族聚居地区。读图，完成6~8题。



6. 图示地区的地形特征是
- A. 地形破碎，千沟万壑
B. 有典型的喀斯特地貌
C. 相对高度大，绝对高度小
D. 山河相间，纵列分布
7. 假设两隧道口的岩石年龄比隧道中部岩石年龄老，则高黎贡山是
- A. 背斜山
B. 向斜山
C. 断块山
D. 火山
8. 图示地区建设公路往往工程艰巨，其自然原因是
- ①山高谷深，地形崎岖 ②地壳不稳定，地质构造复杂 ③植被茂密，野兽出没 ④多滑坡、泥石流等自然灾害
- A. ②③④
B. ①③④
C. ①②④
D. ①②③

伊斯帕尼奥拉岛(即海地岛)是加勒比海中第二大岛，分属海地和多米尼加共和国。太子港位于戈纳夫湾东南岸附近的库尔德萨克平原上，是海地的首都和第一大港口。2010年震后重建着力推广太阳能以提高能源供给率，两国交界处的恩里基洛湖是拉美陆地最低点，湖面在海平面以下40多米。读图，完成9~11题。



9. 太子港外运的货轮里主要载货最可能是
- A. 咖啡、剑麻
B. 电子元件
C. 车辆、机械
D. 化工产品
10. 太子港推广太阳能的有利条件是
- A. 地势高峻，太阳辐射强
B. 濒临美国，能源输出市场近
C. 地处背风平原，晴天多
D. 光电产业发达，开发成本较低
11. 多米尼加

- A. 河流短促, 恩里基洛湖淡水鱼丰富
- B. 降水丰富, 夏秋常受飓风袭击
- C. 森林缺乏, 以荒漠草原植被为主
- D. 人口众多, 城市多分布在高原山地

第 II 卷 (非选择题 共 160 分)

本卷包括必考题和选考题两部分。第 36 题~第 41 题为必考题, 每个试题考生都必须作答。第 42 题~第 46 题为选考题, 考生根据要求作答。

36. 阅读图文材料, 完成下列要求。(22 分)

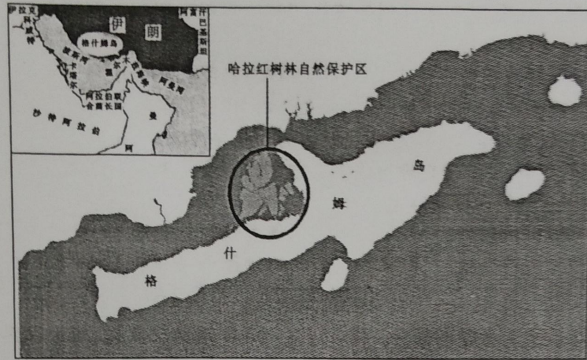
河套灌区是我国设计灌溉面积最大的灌区, 也是我国主要的商品粮基地。河套灌区属于没有引水灌溉便没有农业的地区, 该灌区年引黄河水量为 50 亿立方米, 占黄河过境水量的七分之一。灌区农作物灌溉分夏灌、秋灌和秋后灌三个阶段, 夏灌从每年 5 月上旬到 6 月底, 秋灌从 9 月初到 9 月中旬。这两个阶段的灌水都是农作物生长期的灌溉。秋后灌溉是作物收割后的储水灌溉, 每年从 10 月初开始到 11 月初结束, 是该灌区一年中灌水量最大的一次。长期以来, 河套灌区由于灌水较多, 而排水工程没有跟上去, 土壤盐碱化日趋加剧, 严重影响灌区农牧业生产的发展。下图为河套灌区区域图。



- (1) 简述河套灌区水渠密布的原因。(6 分)
- (2) 说明河套灌区进行秋后灌的主要目的及其对下游地区产生的影响。(10 分)
- (3) 试为河套地区促进农业良性发展提出可行性措施。(6 分)

37. 阅读图文材料,完成下列要求。(24分)

格什姆岛面积 1491 km²,人口 20 万。岛上几乎全是平顶低缓丘陵,除西北部边缘的沙质海滩和淤泥滩外,一般都是曲折岩岸。该岛中部的哈拉红树林自然保护区也是世界最大的候鸟迁徙地之一,全球 1.5% 的鸟类以及伊朗 25% 的鸟类每年都会迁徙到这里。目前,格什姆岛正致力于振兴传统渔业,同时和中国合作建设格什姆石油码头;项目能容纳 140 m 深的油轮,可存储 3000 万桶原油,建成后中国将以年租金 2 亿美元左右租赁十年。

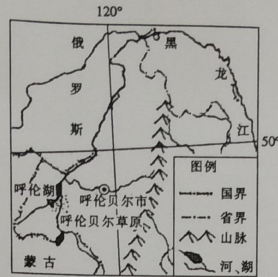


- (1) 试为伊朗振兴格什姆岛渔业提出合理化措施。(6分)
- (2) 分析格什姆岛建设石油生产、运输和储备枢纽的有利条件。(8分)
- (3) 简述中伊合作建设石油生产、运输和储备枢纽的意义。(6分)
- (4) 请在下列两个问题中,选择其中一个问题作答。如果多做,则按所做的第一个问题计分。(4分)
 - ① 推测格什姆岛上平顶低缓丘陵地貌景观的形成过程。
 - ② 说明格什姆岛成为世界最大候鸟迁徙地之一的自然条件。

请考生从2道地理选考题、3道历史选考题中每科任选一题作答。如果多做,则每科按所做的第一题计分。

42. [地理——选考一:旅游地理](10分)

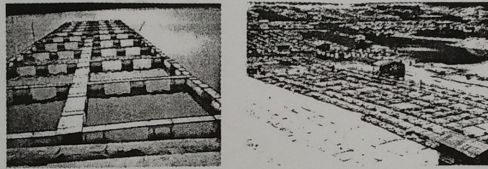
呼伦贝尔草原四季分明,被世人誉为“世界美丽的花园”。2016年高考结束后,呼伦贝尔草原迎来旅游旺季,游客以中学生居多。下图为呼伦贝尔草原位置图。



试分析高考结束后呼伦贝尔草原吸引众多中学生游客的原因。

43. [地理——选考二:环境保护](10分)

网箱养鱼是将由网片制成的箱笼放置于一定水域,进行养鱼的一种生产方式。网箱多设置在有一定水流、水质清澈、溶氧量较高的湖、河及水库等水域中。它在取得良好经济效益的同时,也对水域产生大量的污染。



说出网箱养鱼对水体造成污染的过程并提出防治对策。

高三模拟考试

文科综合试卷参考答案

1. B 2. D 3. C 4. A 5. B 6. D 7. B 8. C 9. A 10. C 11. B

36. (1) 农业发达,生产用水量需求大;降水少,蒸发量大,农业活动需要稳定的灌溉水源;地势平坦,便于开挖沟渠。(6分)
- (2) 主要目的:降低土壤盐度;改善土壤水分条件,有利于第二年春播。(4分)
- 影响:使下游河段水量减少,威胁下游地区的用水安全;使下游河段水质变差;河流的搬运作用减弱,河口三角洲堆积作用减弱;导致下游湿地面积萎缩、生态环境恶化。(答出三点,6分)
- (3) 加快灌区灌排工程的配套设施建设,做到有灌有排;改良灌溉技术,提高水资源利用率;采用综合措施防治土壤盐碱化;及时疏浚渠道,防止泥沙淤积。(答出三点,6分)
37. (1) 政府建设渔业码头等基础设施;从国外拥有丰富廉价劳动力的发展中国家引入国际劳工,发展海水养殖或捕捞业;拓展国内外鱼产品市场;加大海洋环境保护力度。(答出三点,6分)
- (2) 该区域是世界石油基地,石油资源丰富;岛屿扼波斯湾出口,位于世界石油运输要道;建设用地资源丰富;岛屿多岩岸,适合建设大型港口;中伊两国资金和技术支持。(答出四点,8分)
- (3) 伊朗直接获得经济效益;拉动伊朗南部的经济发展,缩小区域经济差异;稳定我国能源输入,提高能源安全度。(6分)
- (4) 问题① 地处热带沙漠气候和温带荒漠气候过渡地带,气温日较差大,岩石在内外层受热、冷却速度差异下发生风化、崩解;再加上重力作用,山峰多被风化、分解、搬运成平顶低缓丘陵地貌景观。
- (或问题② 有哈拉红树林自然保护区等,食物丰富,栖息环境优越;地处鸟类南北迁徙中途,且周边为荒漠环境,缺乏栖息地。)(4分)
42. 高考结束后的暑假,学生的时间充足;夏季炎热,纬度、海拔较高的呼伦贝尔草原,较为凉爽,可以避暑;呼伦贝尔草原景色迷人,吸引力强;辽阔宽广的大草原,能释放或缓解学生的压力。(10分)
43. 过程:养鱼投放的大量饲料以及鱼类代谢排放的废弃物大量进入水体,(2分)增加了水中的营养物质含量,使水体容易出现富营养化。(2分)
- 防治对策:加强水产养殖的管理力度;确定合理的网箱面积和网箱密度;优化饲料配比;改进喂养方法;实行多品种混养,发挥鱼类之间的互利作用等。(答出三点,6分)

